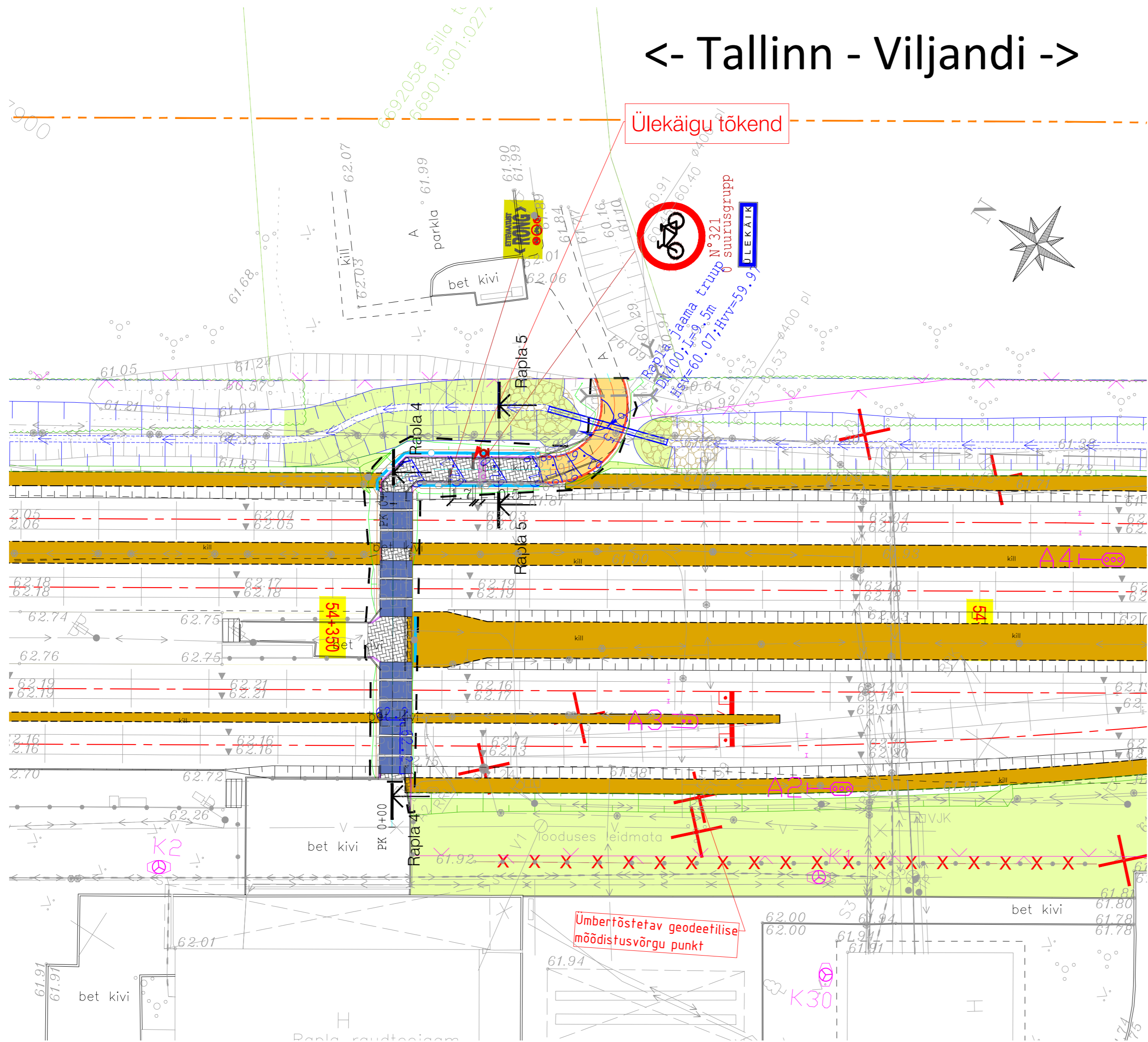


<- Tallinn - Viljandi ->




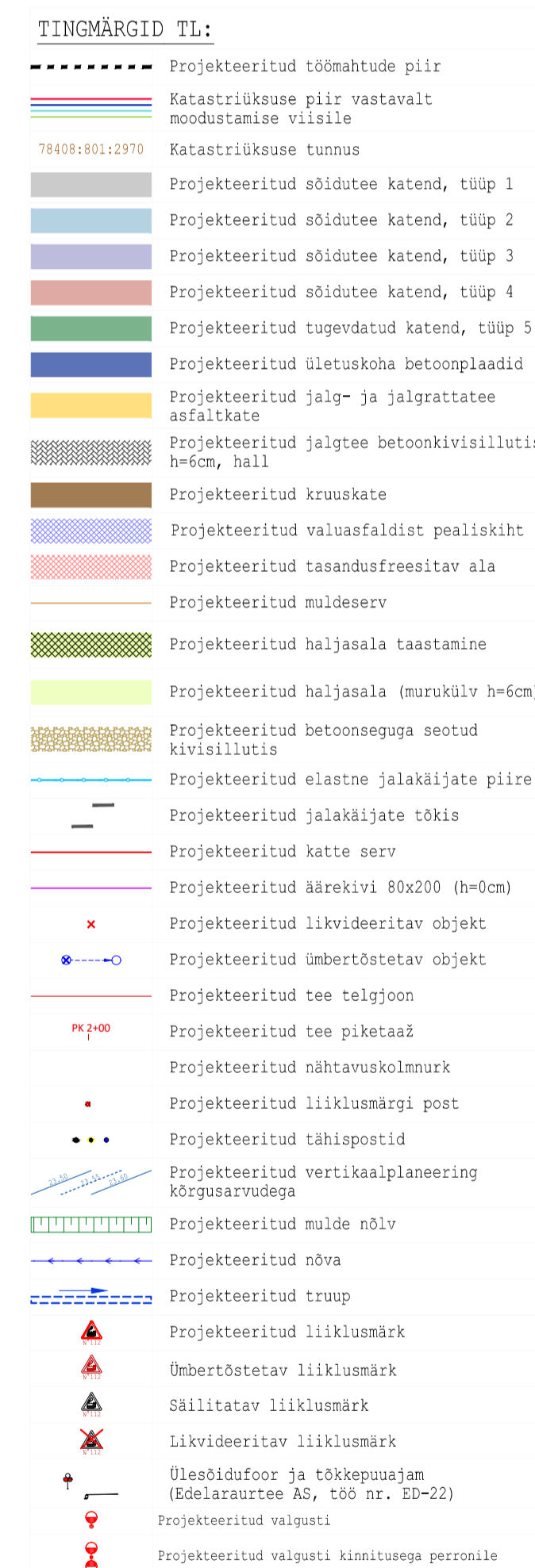
TINGMÄRGID TL:

- Projekteeritud töömahtude piir
- Katastriüksuse piir vastavalt moodustamise viisile
- Katastriüksuse tunnus
- Projekteeritud sõidutee katend, tüüp 1
- Projekteeritud sõidutee katend, tüüp 2
- Projekteeritud sõidutee katend, tüüp 3
- Projekteeritud sõidutee katend, tüüp 4
- Projekteeritud tugevdatud katend, tüüp 5
- Projekteeritud ületuskoha betoonplaadid
- Projekteeritud jalg- ja jalgrattatee asfaltkate
- Projekteeritud jalgte betoonkivisillutis h=6cm, hall
- Projekteeritud kruuskate
- Projekteeritud valuasfaldist pealiskih
- Projekteeritud tasandusfreesitav ala
- Projekteeritud muldeserv
- Projekteeritud haljasala taastamine
- Projekteeritud haljasala (murukülv h=6cm)
- Projekteeritud betoonseguga seotud kivisillutis
- Projekteeritud elastne jalakäijate piire
- Projekteeritud jalakäijate tõkis
- Projekteeritud katte serv
- Projekteeritud äärekivi 80x200 (h=0cm)
- Projekteeritud likvideeritav objekt
- Projekteeritud ümbertõstetav objekt
- Projekteeritud tee telgjoon
- Projekteeritud tee piketaaz
- Projekteeritud nähtavuskolmnurk
- Projekteeritud liiklusemärgi post
- Projekteeritud tähispostid
- Projekteeritud vertikaalplaneering kõrgusarvudega
- Projekteeritud mulde nõlv
- Projekteeritud nõva
- Projekteeritud trüüp
- Projekteeritud liiklusemärk
- Ümbertõstetav liiklusemärk
- Säilitatav liiklusemärk
- Likvideeritav liiklusemärk
- Ülesõidufoor ja tõkkepuuajam (Edelaurtee AS, töö nr. ED-22)

Märkus:

- 00 Raxoest topo-geodeetiline alusplaan, töö GE-91-20, 2020 a. Koordinaadid L-Est 97 ja kõrgused EH2000 süsteemis;
- 00 Raxoest topo-geodeetiline alusplaan, töö GE-92-20, 2020 a. Koordinaadid L-Est 97 ja kõrgused EH2000 süsteemis;
- 00 Raxoest topo-geodeetiline alusplaan, töö GE-93-20, 2020 a. Koordinaadid L-Est 97 ja kõrgused EH2000 süsteemis;
- 00 Reaalprojekt poolt 2021. a. teostatud geotehniline pinnaseuring, töö GL21076.
- Raudtee teefooride paiknemine ja projektilahendus tuleb täpsustada liiklusjuhtimissüsteemide projektis;
- Raudtee kontaktvõrgu mastide paiknemine tuleb täpsustada kontaktvõrgu projektis.

 ESTCONSULT RAIL		Reaalprojekt OÜ Vabaduse pst 174b 10917 Tallinn Estonia tel +372 608 11 00 www.reaalprojekt.ee reaalprojekt@reaalprojekt.ee EstConsult Rail OÜ Sanatooriumi tn 2a-100 11613, Tallinn, Estonia +372 56979725 www.ecrail.ee info@ecrail.ee		Tellija Edelauraudtee AS	
Teedeinsener: Aleksei Solovjov		Sillainsener: Aleksei Muzalevski		Raudteainsener: Vladimir Keiv	
Elektriinsener: Peeter Turnau		Projekti juht: Ivo Vallas		Töö nr: P21023	
Fall / Kuupäev: P21023_PP_TL-4-02.dwg / 14.10.2022		Joonise nimetus Asendiplaan Rapla jaama raudteeülekäigukoht raudtee PK54+355		Möötkava M 1:250	
Joonise nimetus Asendiplaan Rapla jaama raudteeülekäigukoht raudtee PK54+355		Töö nr: P21023		Staadium: PP	
Kõide, eriosa: K01; TL		Joonise nr: 4-02-01			



LEPPEMÄRGID

PROJ. OKASPUUD:

- 1 Korea nulg 6 tk
- 2 Rumeela määnd 3 tk

PROJ. LEHTPUUD:



- 3 Laideline pärn 3 tk
- 4 Ginnala vaher 3 tk
- 5 Pooppuu 2 tk
- 6 Hanilik tamm 1 tk

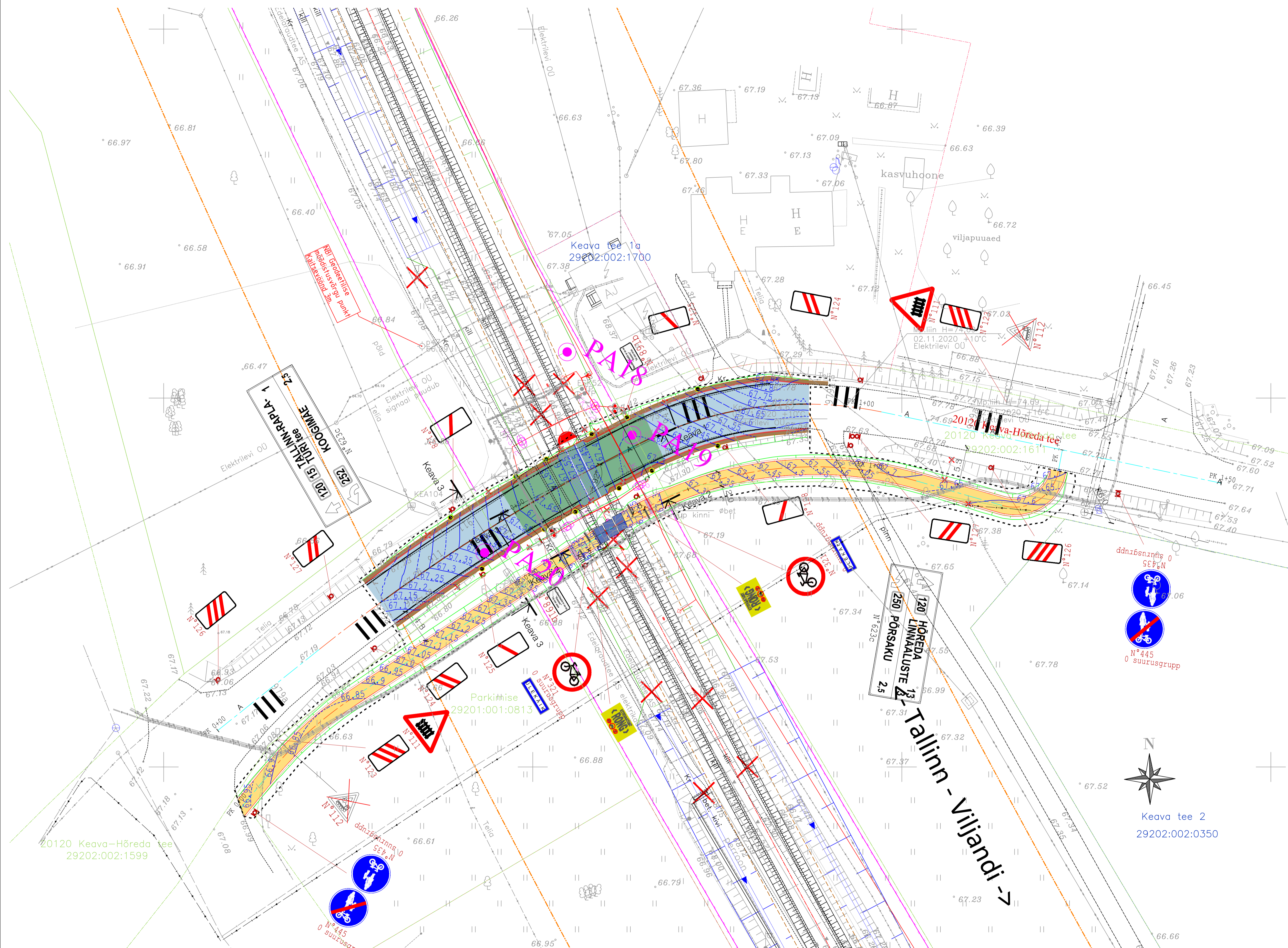
Märkus:

1. OÜ Raxoest topog-geodeetiline alusplaan, t68 G-91-20, 2020 a. Koordinaadid L-Est 97 ja kõrgused EH2000 süsteemis; teo- ja teofooride paksused ja projektsioonid tuleb täpsustada kontaktVõrgu projektis;
2. OÜ Raxoest topog-geodeetiline alusplaan, t68 G-92-20, 2020 a. Koordinaadid L-Est 97 ja kõrgused EH2000 süsteemis; teo- ja teofooride paksused ja projektsioonid tuleb täpsustada kontaktVõrgu projektis;
3. OÜ Raxoest topog-geodeetiline alusplaan, t68 G-93-20, 2020 a. Koordinaadid L-Est 97 ja kõrgused EH2000 süsteemis; teo- ja teofooride paksused ja projektsioonid tuleb täpsustada kontaktVõrgu projektis;
4. OÜ Reaalprojekt poolt 2021. a. teostatud geodeetiline pinnaseuretus, t68 G621076.

8. Raudtee kontaktVõrgu mastide paiknemine tuleb täpsustada kontaktVõrgu projektis.

Viljandi mnt 126
67001:010:0015

 	Reaalprojekt OÜ Vabariigi pst 174b 10911 Tallinn, Estonia tel +372 683 11 00 www.reaalprojekt.ee realproject@realproject.ee ESTCONSULT RAIL Eelaruutimise ja ta- loo 11615, Tallinn, Estonia +372 56979125 www.estcsr.ee info@estcsr.ee	Tellis Ettevalmistamine AS Töö nimetus Projekterimine Rapla-Lelle raudteeliigiti kapitalaremoniks (Tallinn-Lelle-Pärnu km 53 +342 kuni km 73 +312) Auhind Rapla vald, Kehtna vald, Rapla maakond	Joonise nimetus Asendiplaan Rapla raudteeliigiti ja raudteeliigiti raudtee PK54+791 ja PK54+782 Töö nr Staudium Kõrde, orissa P21023 PP K01; TL	Mõõtkava M 1:250 Joonitöö nr 4-02-02
	Tellis Reaalprojekt OÜ Vabariigi pst 174b 10911 Tallinn, Estonia tel +372 683 11 00 www.reaalprojekt.ee realproject@realproject.ee ESTCONSULT RAIL Eelaruutimise ja ta- loo 11615, Tallinn, Estonia +372 56979125 www.estcsr.ee info@estcsr.ee	Ettevalmistamine AS Projekterimine Rapla-Lelle raudteeliigiti kapitalaremoniks (Tallinn-Lelle-Pärnu km 53 +342 kuni km 73 +312) Rapla vald, Kehtna vald, Rapla maakond	Asendiplaan Rapla raudteeliigiti ja raudteeliigiti raudtee PK54+791 ja PK54+782	Mõõtkava M 1:250
	Tellis Reaalprojekt OÜ Vabariigi pst 174b 10911 Tallinn, Estonia tel +372 683 11 00 www.reaalprojekt.ee realproject@realproject.ee ESTCONSULT RAIL Eelaruutimise ja ta- loo 11615, Tallinn, Estonia +372 56979125 www.estcsr.ee info@estcsr.ee	Ettevalmistamine AS Projekterimine Rapla-Lelle raudteeliigiti kapitalaremoniks (Tallinn-Lelle-Pärnu km 53 +342 kuni km 73 +312) Rapla vald, Kehtna vald, Rapla maakond	Asendiplaan Rapla raudteeliigiti ja raudteeliigiti raudtee PK54+791 ja PK54+782	Mõõtkava M 1:250
	Tellis Reaalprojekt OÜ Vabariigi pst 174b 10911 Tallinn, Estonia tel +372 683 11 00 www.reaalprojekt.ee realproject@realproject.ee ESTCONSULT RAIL Eelaruutimise ja ta- loo 11615, Tallinn, Estonia +372 56979125 www.estcsr.ee info@estcsr.ee	Ettevalmistamine AS Projekterimine Rapla-Lelle raudteeliigiti kapitalaremoniks (Tallinn-Lelle-Pärnu km 53 +342 kuni km 73 +312) Rapla vald, Kehtna vald, Rapla maakond	Asendiplaan Rapla raudteeliigiti ja raudteeliigiti raudtee PK54+791 ja PK54+782	Mõõtkava M 1:250



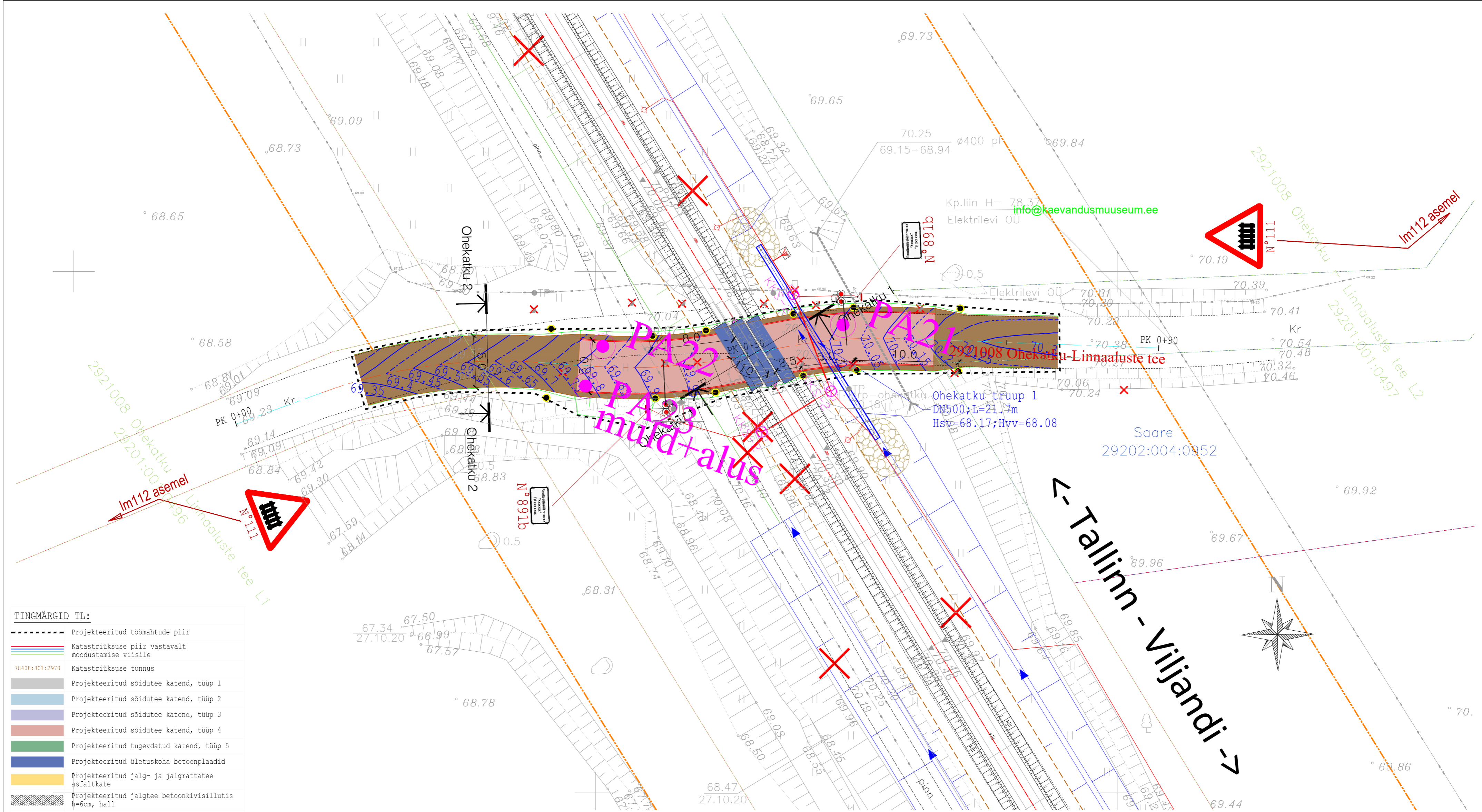
TINGMÄRGID TL:	
	Projekteeritud töomahude piir
	Katastriüksuse piir vastavalt moodustamise viisile
	Katastriüksuse tunnus
	Projekteeritud sõidutee katend, tüüp 1
	Projekteeritud sõidutee katend, tüüp 2
	Projekteeritud sõidutee katend, tüüp 3
	Projekteeritud sõidutee katend, tüüp 4
	Projekteeritud tugedatud katend, tüüp 5
	Projekteeritud ületuskoha betoonplaadid
	Projekteeritud jalg- ja jalgrattatee asfaltkate
	Projekteeritud jalgte betoonkivisillutis h=6cm, hall
	Projekteeritud kruuskate
	Projekteeritud valgusfaldist pealiskihit
	Projekteeritud taastandufreesitav ala
	Projekteeritud muldeserv
	Projekteeritud haljasala taastamine
	Projekteeritud haljasala (murukülv h=6cm)
	Projekteeritud betoonseguga seotud kivisillutis
	Projekteeritud elastne jalakäijate piire
	Projekteeritud jalakäijate tõkis
	Projekteeritud kate serv
	Projekteeritud äärekivi 80x200 (h=0cm)
	Projekteeritud likvideeritav objekt
	Projekteeritud ümbertõstatav objekt
	Projekteeritud tee telgjoon
	Projekteeritud tee piketaal
	Projekteeritud nähtavuskolmnurk
	Projekteeritud liiklusmärgi post
	Projekteeritud tähispostid
	Projekteeritud vertikaalplaneering kõrgusarvudega
	Projekteeritud mulde nõlv
	Projekteeritud nõva
	Projekteeritud trupp
	Projekteeritud liiklusmärk
	Ümbertõstatav liiklusmärk
	Sõlmitav liiklusmärk
	Likvideeritav liiklusmärk
	Ülesõidufoor ja tõkkepuuajam (Edelarauttee AS, töö nr. ED-22)



Keava tee 2
29202:002:0350

- Märkus:
- 00 Raxoest topo-geodeetiline alusplaan, töö GE-91-20, 2020 a. Koordinaadid L-Est 97 ja kõrgused BH2000 süsteemis;
 - 00 Raxoest topo-geodeetiline alusplaan, töö GE-92-20, 2020 a. Koordinaadid L-Est 97 ja kõrgused BH2000 süsteemis;
 - 00 Raxoest topo-geodeetiline alusplaan, töö GE-93-20, 2020 a. Koordinaadid L-Est 97 ja kõrgused BH2000 süsteemis;
 - 00 Reaalprojekt poolt 2021. a. teostatud geotehniline pinnaseuring, töö GL21076;
 - Raudtee teeäärseid paiknemine ja projektsioonid tuleb täpsustada liiklusjuhtimissüsteemide projektis;
 - Raudtee kontaktvõrgu mastide paiknemine tuleb täpsustada kontaktvõrgu projektis.

 Reaalprojekt OÜ Vabaduse pst 174b 10117 Tallinn, Estonia tel: +372 655 11 00 www.reaalprojekt.ee reaalprojekt@reaalprojekt.ee EstConsult Rail OÜ Sanatooriumi tn 2a-100 11613 Tallinn, Estonia +372 56679725 www.ecrall.ee info@ecrall.ee		Tellijärgi Edelarauttee AS	
Töö nimetus Projekteerimine Rapla-Lelle raudteelõigu kapitalremontiks (Tallinn-Lelle-Pärnu km 53+342 kuni km 73+312)		Aukohi Rapla vald, Kehtna vald, Rapla maakond	
Töö nr P21023		Joonise nimetus Asendiplaan Keava raudteelõigedukoht raudtee PK64+091	
Töö nr P21023		Mõõtkava M 1:250	
Töö nr P21023		Töö nr 4-02-04	



TINGMÄRGID TL:

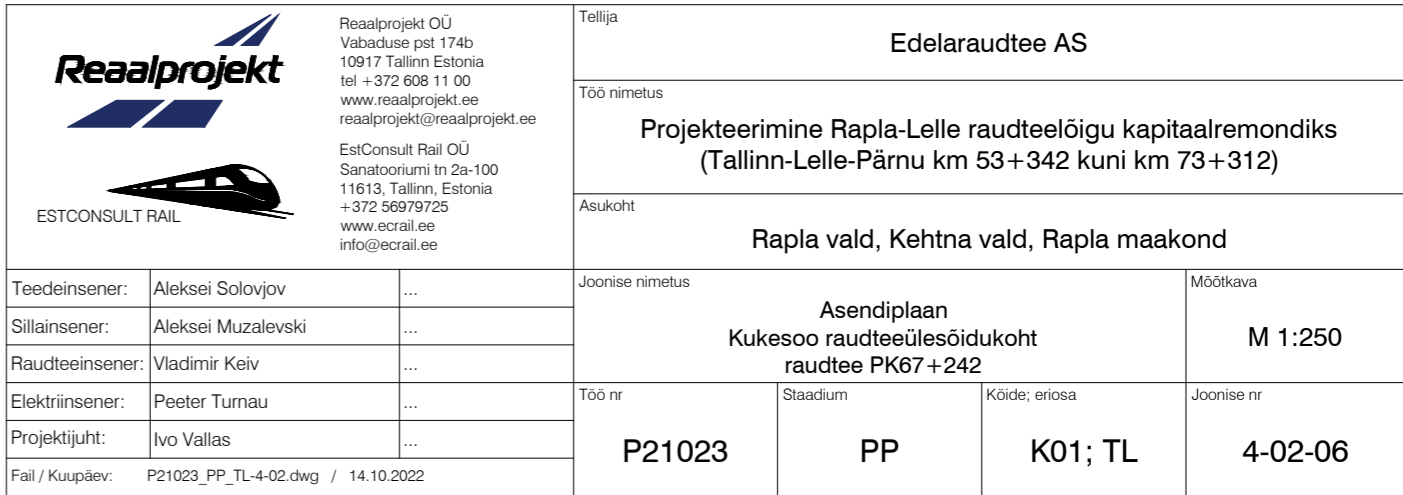
	Projekteeritud töömahtude piir
	Katastriüksuse piir vastavalt moodustamise viisile
	Katastriüksuse tunnus
	Projekteeritud sõidutee katend, tüüp 1
	Projekteeritud sõidutee katend, tüüp 2
	Projekteeritud sõidutee katend, tüüp 3
	Projekteeritud sõidutee katend, tüüp 4
	Projekteeritud tugevdatud katend, tüüp 5
	Projekteeritud ületuskoha betoonplaadid
	Projekteeritud jalg- ja jalgrattatee asfaltkate
	Projekteeritud jalgteed betoonkivisillutis h=6cm, hall
	Projekteeritud kruuskate
	Projekteeritud valuasfaldist pealiskiht
	Projekteeritud tasandusfreesitav ala
	Projekteeritud muldeserv
	Projekteeritud haljasala taastamine
	Projekteeritud haljasala (murukülv h=6cm)
	Projekteeritud betoonseguga seotud kivisillutis
	Projekteeritud elastne jalakäijate piire
	Projekteeritud jalakäijate tõkis
	Projekteeritud katte serv
	Projekteeritud äärekivi 80x200 (h=0cm)
	Projekteeritud likvideeritav objekt
	Projekteeritud ümbertõstetav objekt
	Projekteeritud tee telgjoon
	Projekteeritud tee piketaaz

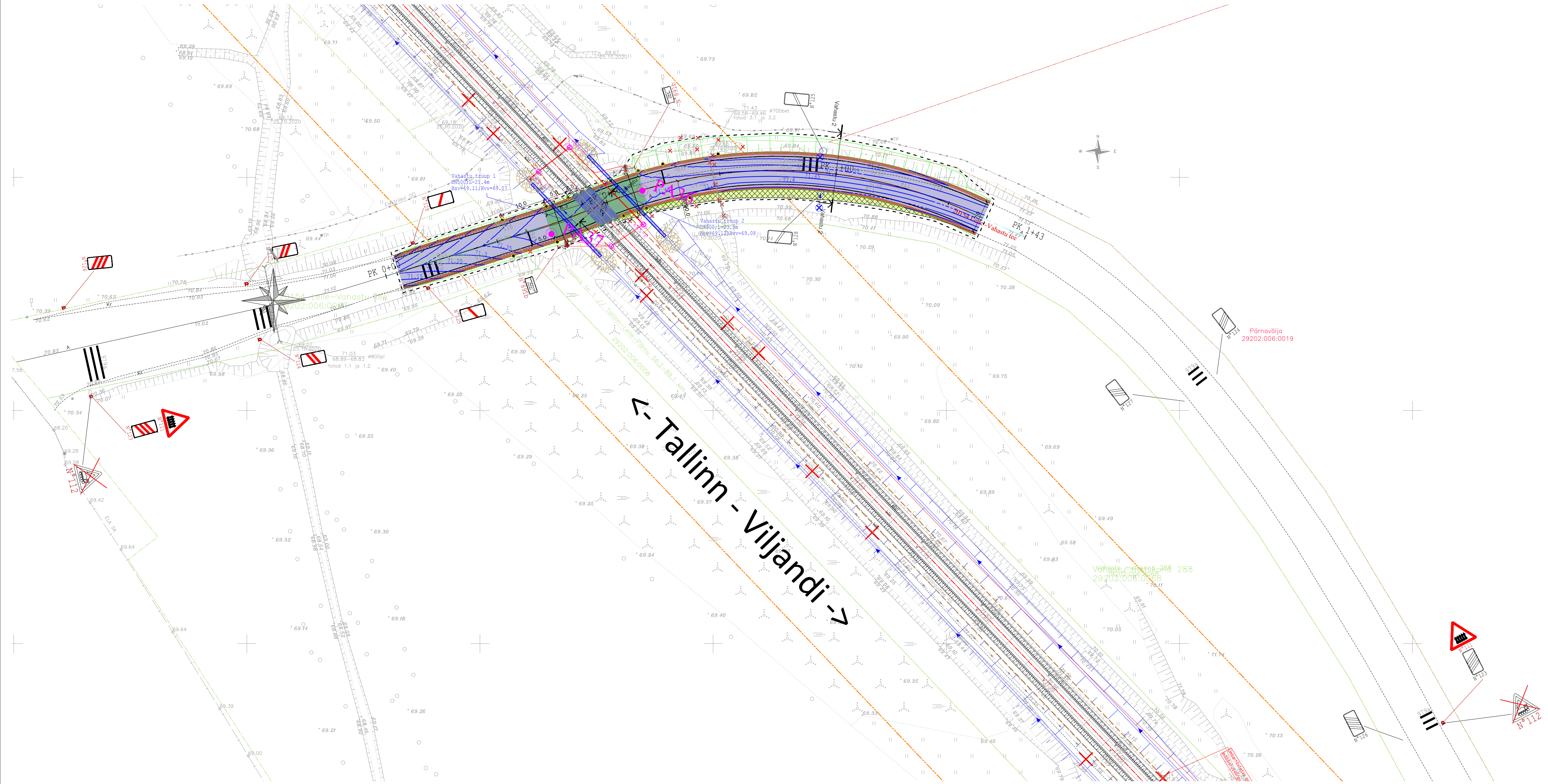
	Projekteeritud liiklusemärgi post
	Projekteeritud tähistused
	Projekteeritud vertikaalplaneering kõrgusarvudega
	Projekteeritud mulde nõlv
	Projekteeritud nõva
	Projekteeritud trüüp
	Projekteeritud liiklusemärk
	Ümbertõstetav liiklusemärk
	Säilitatav liiklusemärk
	Likvideeritav liiklusemärk
	Ülesõidufoor ja tõkkepuuajam (Edelaraudtee AS, töö nr. ED-22)

Märkus:

- 00 Raxoest topo-geodeetiline alusplaan, töö GE-91-20, 2020 a. Koordinaadid L-Est 97 ja kõrgused EH2000 süsteemis;
- 00 Raxoest topo-geodeetiline alusplaan, töö GE-92-20, 2020 a. Koordinaadid L-Est 97 ja kõrgused EH2000 süsteemis;
- 00 Raxoest topo-geodeetiline alusplaan, töö GE-93-20, 2020 a. Koordinaadid L-Est 97 ja kõrgused EH2000 süsteemis;
- 00 Reaalprojekt poolt 2021. a. teostatud geotehniline pinnaseuring, töö GL21076.
- Raudtee teefooride paiknemine ja projektlahendus tuleb täpsustada liiklusjuhtimissüsteemide projektis;
- Raudtee kontaktvõrgu mastide paiknemine tuleb täpsustada kontaktvõrgu projektis.

		Tellijä	
Teedeinsener: Aleksei Solovjov		Edelaraudtee AS	
Sillainsener: Aleksei Muzalevski		Töö nimetus	
Raudteainsener: Vladimir Keiv		Projekteerimine Rapla-Lelle raudteelõigu kapitalremondiks (Tallinn-Lelle-Pärnu km 53+342 kuni km 73+312)	
Elektriinsener: Peeter Turnau		Asukoht	
Projekti juht: Ivo Vallas		Rapla vald, Kehtna vald, Rapla maakond	
Fail / Kuupäev: P21023_PP_TL-4-02.dwg / 14.10.2022		Joonise nimetus	
		Asendi plaan Ohekatku raudteelõigukoha raudtee PK65+760	
		M 1:250	
		Töö nr	
		P21023	
		Staadium	
		PP	
		Kõide, eriosa	
		K01; TL	
		Joonise nr	
		4-02-05	



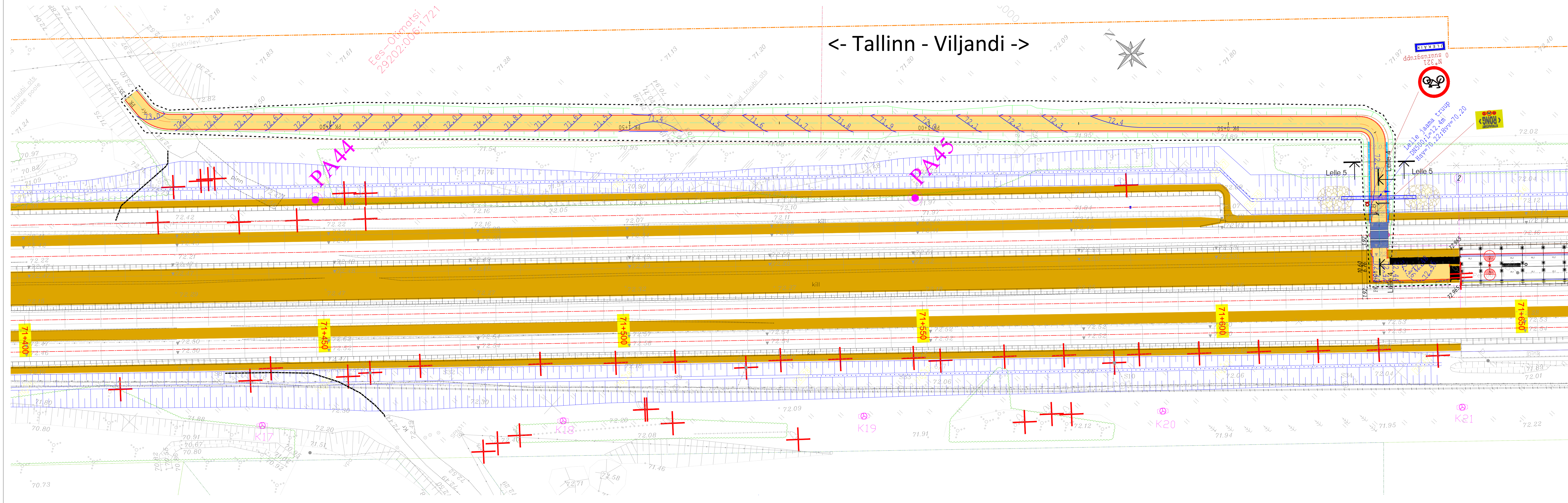


- TINGMÄRGID TL:
- Projekteeritud töömahtude piir
 - Katastriüksuse piir vastavalt moodustamise viisile
 - Katastriüksuse tunnus
 - Projekteeritud sõidutee katend, tüüp 1
 - Projekteeritud sõidutee katend, tüüp 2
 - Projekteeritud sõidutee katend, tüüp 3
 - Projekteeritud sõidutee katend, tüüp 4
 - Projekteeritud tugevdatud katend, tüüp 5
 - Projekteeritud ületuskoha betoonplaadid
 - Projekteeritud jalg- ja jalgrattatee asfaltkate
 - Projekteeritud jalgteede betoonkivisillutis h=6cm, hall
 - Projekteeritud kruuskate
 - Projekteeritud valuasfaldist pealiskihit
 - Projekteeritud tasandusfreesitav ala
 - Projekteeritud muldeserv
 - Projekteeritud haljasala taastamine
 - Projekteeritud haljasala (murukülv h=6cm)
 - Projekteeritud betoonseguga seotud kivisillutis
 - Projekteeritud elastne jalakäijate piir
 - Projekteeritud jalakäijate tõkis
 - Projekteeritud kate serv
 - Projekteeritud äärekivi 80x200 (h=0cm)
 - Projekteeritud likvideeritav objekt
 - Projekteeritud ümbertõstetav objekt
 - Projekteeritud tee telgjoon
 - Projekteeritud tee piketaal
 - Projekteeritud nähtavuskolmnurk
 - Projekteeritud liiklusemärgi post
 - Projekteeritud tähistused
 - Projekteeritud vertikaalplaneering kõrgusarvudega
 - Projekteeritud mulde nõlv
 - Projekteeritud nõva
 - Projekteeritud trüüp
 - Projekteeritud liiklusemärk
 - Ümbertõstetav liiklusemärk
 - Säilitatav liiklusemärk
 - Likvideeritav liiklusemärk
 - Ülesõidufoor ja tõkkepuuajam (Edelaraudtee AS, töö nr. ED-22)

Märkus:

1. OÜ Raxoest topo-geodeetiline alusplaan, töö GE-91-20, 2020 a. Koordinaadid I-Est 97 ja kõrgused EH2000 süsteemis;
2. OÜ Raxoest topo-geodeetiline alusplaan, töö GE-92-20, 2020 a. Koordinaadid I-Est 97 ja kõrgused EH2000 süsteemis;
3. OÜ Raxoest topo-geodeetiline alusplaan, töö GE-93-20, 2020 a. Koordinaadid I-Est 97 ja kõrgused EH2000 süsteemis;
4. OÜ Reaalprojekt poolt 2021. a. teostatud geotehniline pinnaseuring, töö GL21076.
5. Raudtee teefooride paiknemine ja projektlahendus tuleb täpsustada liiklusjuhtimissüsteemide projektis;
6. Raudtee kontaktvõrgu mastide paiknemine tuleb täpsustada kontaktvõrgu projektis.

<div><div>Reaalprojekt</div><div>ESTCONSULT RAIL</div></div>		Reaalprojekt OÜ Vabaduse pst 174b 10917 Tallinn, Estonia tel +372 608 11 00 www.reaalprojekt.ee reaalprojekt@reaalprojekt.ee EelConsult Rail OÜ Sanatoriumi tn 2a-100 11613, Tallinn, Estonia +372 56979725 www.ecrail.ee info@ecrail.ee		Tellijä Edelaraudtee AS	
Teedeinsener: Aleksei Solovjov		Sillainsener: Aleksei Muzalevski		Töö nimetus Projekteerimine Rapla-Lelle raudteelõigu kapitalremondiks (Tallinn-Lelle-Pärnu km 53+342 kuni km 73+312)	
Raudteehiisener: Vladimir Keiv		Elektreinsener: Peeter Turnau		Asukoht Rapla vald, Kehtna vald, Rapla maakond	
Projektihiisener: Ivo Vallas		Projektihiisener: Ivo Vallas		Joonise nimetus Asendiplaan Vahastu raudteelõiguse ülesõidukoht raudtee PK69+989	
Fail / Kuupäev: P21023_PP_TL-4-02.dwg / 14.10.2022		Töö nr P21023		Stadium PP	Kõide: eriosa K01; TL
				Joonise nr 4-02-08	Mõõtkava M 1:250

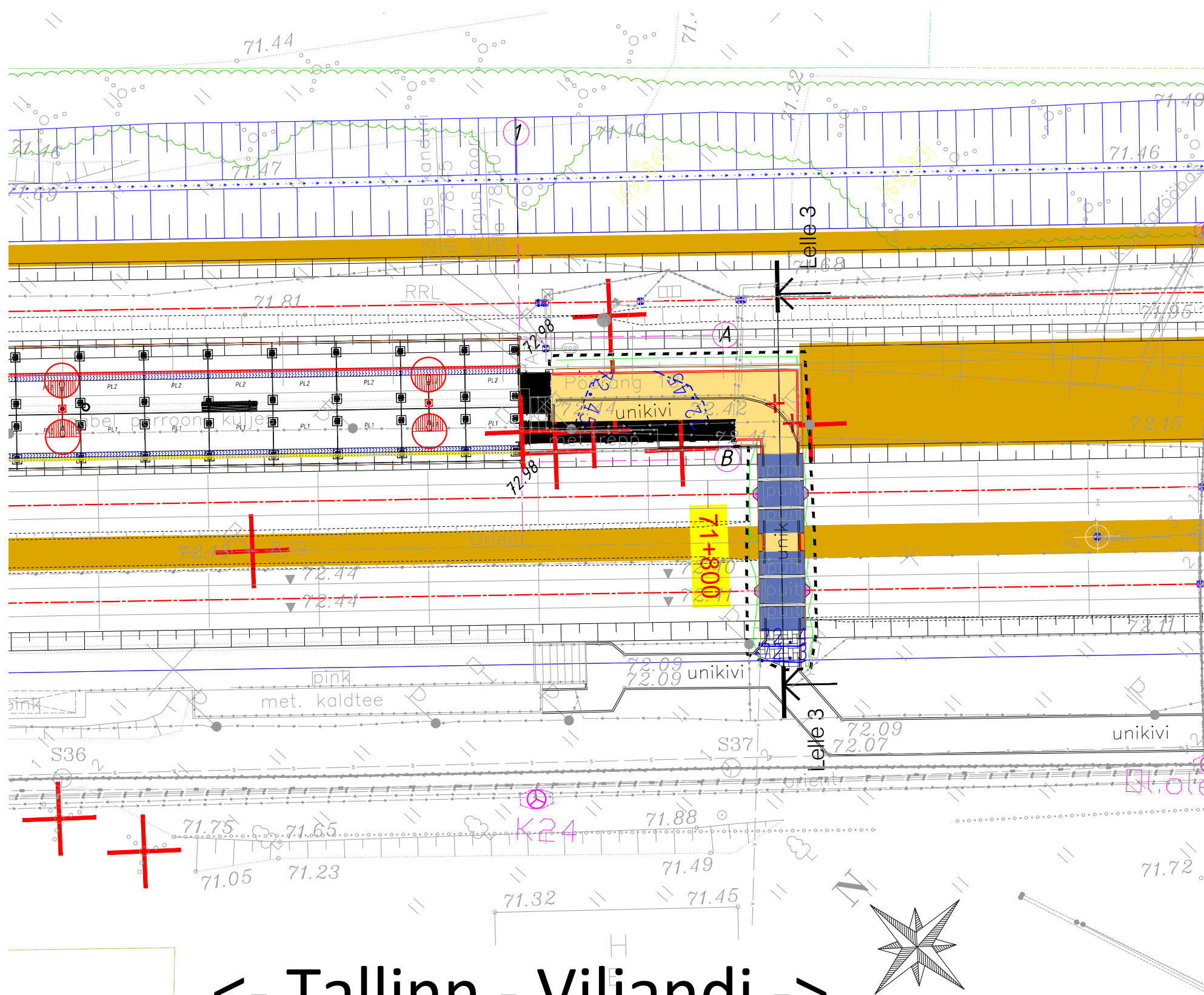


- TINGMÄRGID TL:
- Projekteeritud tööandja piir
 - Katastrilise piir vastavalt moodustamise viisile
 - Katastrilise tunnus
 - 78408:801:2970
 - Projekteeritud sõidutee katend, tüüp 1
 - Projekteeritud sõidutee katend, tüüp 2
 - Projekteeritud sõidutee katend, tüüp 3
 - Projekteeritud sõidutee katend, tüüp 4
 - Projekteeritud sõidutee katend, tüüp 5
 - Projekteeritud ületuskoha betoonplaadid
 - Projekteeritud jalg- ja jalgrattatee
 - Projekteeritud jalgsi betoonkivisillutis h=6cm, hall
 - Projekteeritud kruuskate
 - Projekteeritud valusfaldist pealiskihit
 - Projekteeritud tasandusfreesitav ala
 - Projekteeritud muldeserv
 - Projekteeritud haljasala taastamine
 - Projekteeritud haljasala (muru) h=6cm
 - Projekteeritud betoonseguga seotud kivisillutis
 - Projekteeritud elastne jalakäijate piire
 - Projekteeritud jalakäijate tõkis
 - Projekteeritud katte serv
 - Projekteeritud äärekivi 80x200 (h=0cm)
 - Projekteeritud liikvideeritav objekt
 - Projekteeritud ümbertõstatav objekt
 - Projekteeritud tee telgjoon
 - Projekteeritud tee piketaal
 - Projekteeritud nähtavuskolmnurk
 - Projekteeritud liiklusemärgi post
 - Projekteeritud tähispostid
 - Projekteeritud vertikaalplaneering kõrgusarvudega
 - Projekteeritud mulde nõlv
 - Projekteeritud nõva
 - Projekteeritud trupp
 - Projekteeritud liiklusemärk
 - Ümbertõstatav liiklusemärk
 - Säilitatav liiklusemärk
 - Likvideeritav liiklusemärk
 - Ülesõidufoor ja tõkkepuuajam (Edelaraudtee AS, töö nr. ED-22)

Märkus:

1. OÜ Raxoest topo-geodeetiline alusplaan, töö GE-91-20, 2020 a. Koordinaadid I-Est 97 ja kõrgused EH2000 süsteemis;
2. OÜ Raxoest topo-geodeetiline alusplaan, töö GE-92-20, 2020 a. Koordinaadid I-Est 97 ja kõrgused EH2000 süsteemis;
3. OÜ Raxoest topo-geodeetiline alusplaan, töö GE-93-20, 2020 a. Koordinaadid I-Est 97 ja kõrgused EH2000 süsteemis;
4. OÜ Reaalprojekt poolt 2021. a. teostatud geotehniline pinnaseuring, töö GE21076.
5. Raudtee reeformide paineline ja projektlahendus tuleb täpsustada liiklusvahetussüsteemide projektis;
6. Raudtee kontaktvõrgu mastide paiknemine tuleb täpsustada kontaktvõrgu projektis.

Reaalprojekt Eesti Konsult RAL		Reaalprojekt OÜ Vabaduse pst 174b 10911 Tallinn, Eestis Tel +372 608 11 00 www.reaalprojekt.ee reaalprojekt@reaalprojekt.ee EstConsult RAL OÜ Savonitornu tn 2a-100 11610 Tallinn, Eestis Tel +372 56979725 www.estconsult.ee info@estconsult.ee		Tellijärgi Edelaraudtee AS	
Töö nimetus Projekteerimine Rapla-Lelle raudteeliigiga kapitalremondiks (Tallinn-Lelle-Pärnu km 53+342 kuni km 73+312)		Aukohi Rapla vald, Kehtna vald, Rapla maakond		Mõõtskala M 1:250	
Töö nr P21023		Asendiplaan Lelle jaama raudteeliigiga raudtee PK71+627		Jätkamise nr 4-02-09	
Fol / Kaupluse P21023_PP_TL-4-02.dwg / 14.10.2022		Pildid PP		Kõikide, eriosa K01; TL	

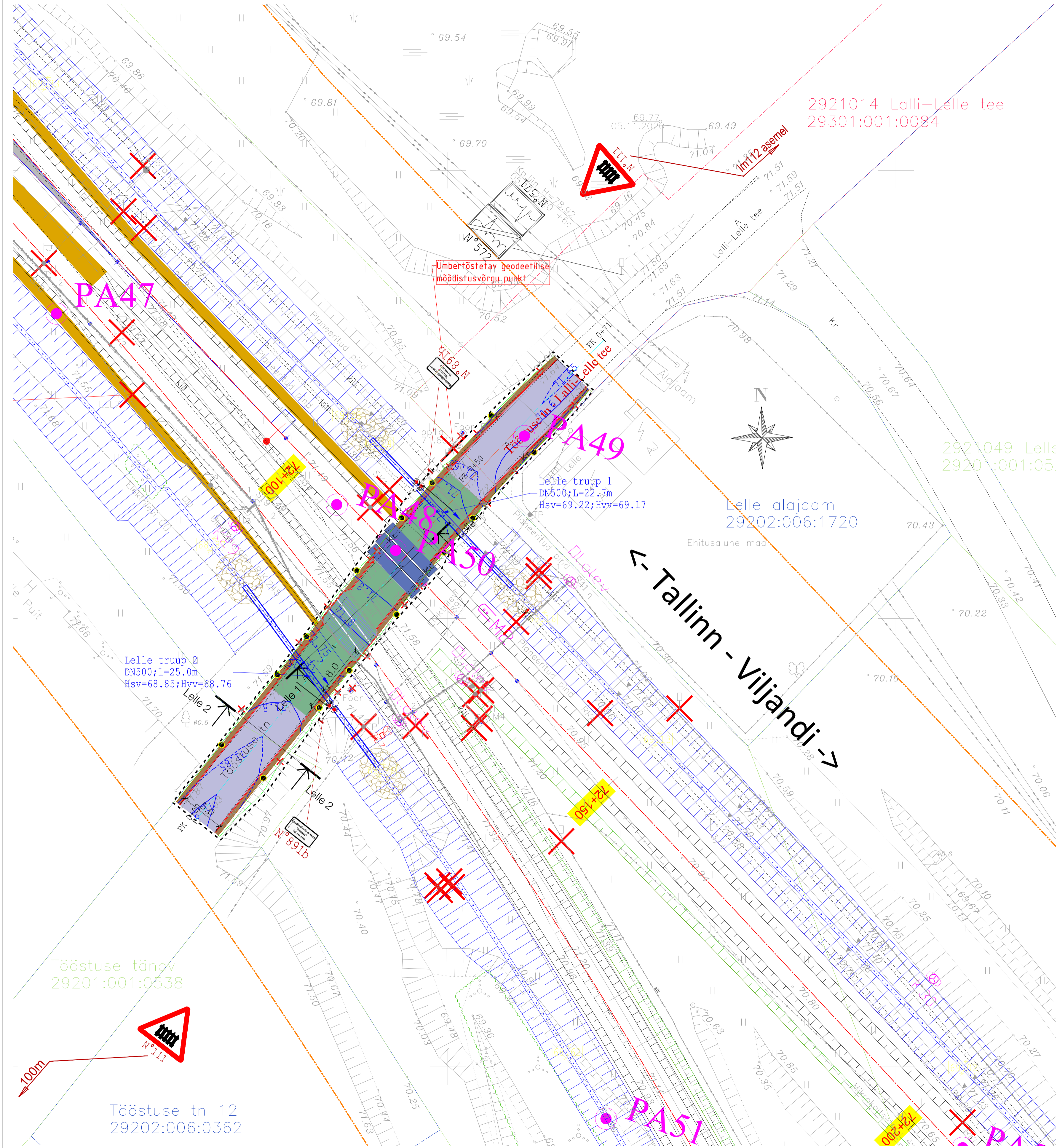


<- Tallinn - Viljandi ->

	Projekteeritud töömahtude piir
	Katastriüksuse piir vastavalt moodustamise viisile
78408:801:2970	Katastriüksuse tunnus
	Projekteeritud sõidutee katend, tüüp 1
	Projekteeritud sõidutee katend, tüüp 2
	Projekteeritud sõidutee katend, tüüp 3
	Projekteeritud sõidutee katend, tüüp 4
	Projekteeritud tugevdatud katend, tüüp 5
	Projekteeritud ületuskoha betoonplaadid
	Projekteeritud jalg- ja jalgrattatee asfaltkate
	Projekteeritud jalgtee betoonkivisillutis h=6cm, hall
	Projekteeritud kruuskate
	Projekteeritud valuasfaldist pealiskiht
	Projekteeritud tasandusfreesitav ala
	Projekteeritud muldeserv
	Projekteeritud haljasala taastamine
	Projekteeritud haljasala (murukülv h=6cm)
	Projekteeritud betoonseguga seotud kivisillutis
	Projekteeritud elastne jalakäijate piire
	Projekteeritud jalakäijate tõkis
	Projekteeritud katte serv
	Projekteeritud äärekivi 80x200 (h=0cm)
	Projekteeritud likvideeritav objekt
	Projekteeritud ümbertõstetav objekt
	Projekteeritud tee telgjoon
PK 2+00	Projekteeritud tee piketaaž
	Projekteeritud nähtavuskolmnurk
	Projekteeritud liiklusmärgi post
	Projekteeritud tähispostid
	Projekteeritud vertikaalplaneering kõrgusarvudega
	Projekteeritud mulde nõlv
	Projekteeritud nõva
	Projekteeritud truup

- Märkus:
1. OÜ Raxoest topo-geodeetiline alusplaan, töö GE-91-20, 2020 a. Koordinaadid L-Est 97 ja kõrgused EH2000 süsteemis;
 2. OÜ Raxoest topo-geodeetiline alusplaan, töö GE-92-20, 2020 a. Koordinaadid L-Est 97 ja kõrgused EH2000 süsteemis;
 3. OÜ Raxoest topo-geodeetiline alusplaan, töö GE-93-20, 2020 a. Koordinaadid L-Est 97 ja kõrgused EH2000 süsteemis;
 4. OÜ Reaalprojekt poolt 2021. a. teostatud geotehniline pinnaseuuring, töö GL21076.
 5. Raudtee teefooride paiknemine ja projektlahendus tuleb täpsustada liiklusjuhtimissüsteemide projektis;
 6. Raudtee kontaktvõrgu mastide paiknemine tuleb täpsustada kontaktvõrgu projektis.

 ESTCONSULT RAIL		Reaalprojekt OÜ Vabaduse pst 174b 10917 Tallinn Estonia tel +372 608 11 00 www.reaalprojekt.ee reaalprojekt@reaalprojekt.ee EstConsult Rail OÜ Sanatooriumi tn 2a-100 11613, Tallinn, Estonia +372 56979725 www.ecrail.ee info@ecrail.ee		Tellija Edelaraudtee AS	
				Töö nimetus Projekteerimine Rapla-Lelle raudteelõigu kapitaalremondiks (Tallinn-Lelle-Pärnu km 53+342 kuni km 73+312)	
				Asukoht Rapla vald, Kehtna vald, Rapla maakond	
Teedeinsener: Aleksei Solovjov		Sillainsener: Aleksei Muzalevski		Joonise nimetus Asendiplaan Lelle jaama raudteeülekäigukoht raudtee PK71+804	
Raudteeinsener: Vladimir Keiv		Elektriinsener: Peeter Turnau		Mõõtkava M 1:250	
Projekti juht: Ivo Vallas				Töö nr P21023	
Fail / Kuupäev: P21023_PP_TL-4-02.dwg / 14.10.2022				Stadium PP	Joonise nr 4-02-10
				Kõide; eriosa K01; TL	



- TINGMÄRGID TL:
- Projekteeritud töömahtude piir
 - Katastriüksuse piir vastavalt moodustamise viisile
 - 78408:801:2970 Katastriüksuse tunnus
 - Projekteeritud sõidutee katend, tüüp 1
 - Projekteeritud sõidutee katend, tüüp 2
 - Projekteeritud sõidutee katend, tüüp 3
 - Projekteeritud sõidutee katend, tüüp 4
 - Projekteeritud tugevdatud katend, tüüp 5
 - Projekteeritud ületuskoha betoonplaadid
 - Projekteeritud jalg- ja jalgrattatee asfaltkate
 - Projekteeritud jalgte betoonkivisillutis h=6cm, hall
 - Projekteeritud kruuskate
 - Projekteeritud valuasfaldist pealiskih
 - Projekteeritud tasandufreesitav ala
 - Projekteeritud muldeserv
 - Projekteeritud haljasala taastamine
 - Projekteeritud haljasala (murukülv h=6cm)
 - Projekteeritud betoonseguga seotud kivisillutis
 - Projekteeritud elastne jalakäijate piire
 - Projekteeritud jalakäijate tõkis
 - Projekteeritud katte serv
 - Projekteeritud äärekivi 80x200 (h=0cm)
 - Projekteeritud liikvideeritav objekt
 - Projekteeritud ümbertõstetav objekt
 - Projekteeritud tee telgjoon
 - Projekteeritud tee piketaa
 - Projekteeritud nähtavuskolmnurk
 - Projekteeritud liiklusmärgi post
 - Projekteeritud tähispostid
 - Projekteeritud vertikaalplaneering kõrgusarvudega
 - Projekteeritud mulde nõlv
 - Projekteeritud nõva
 - Projekteeritud trüüp
 - Projekteeritud liiklusmärk
 - Ümbertõstetav liiklusmärk
 - Säilitatav liiklusmärk
 - Likvideeritav liiklusmärk
 - Ülesõidufoor ja tõkkepuuajam (Edelaraudtee AS, töö nr. ED-22)

Reaalprojekt		Reaalprojekt OÜ Vabaküla pst 174b 10917 Tallinn, Estonia tel +372 608 11 00 www.reaalprojekt.ee reaalprojekt@reaalprojekt.ee		Tellija		Edelaraudtee AS	
ESTCONSULT RAIL		EstConsult Rail OÜ Saratsoorumi tn 2a-100 11613 Tallinn, Estonia +372 56979725 www.ecrail.ee info@ecrail.ee		Töö nimetus		Projekteerimine Rapla-Lelle raudteelõigu kapitalremondiks (Tallinn-Lelle-Pärnu km 53+342 kuni km 73+312)	
Töö nr		P21023		Asukoht		Rapla vald, Kehtna vald, Rapla maakond	
Töö nr		P21023		Joonise nimetus		Asendiplaan Lelle jaama raudteelõigukoht raudtee PK72+116	
Töö nr		P21023		Joonise nimetus		M 1:250	
Töö nr		P21023		Joonise nimetus		M 1:250	
Töö nr		P21023		Joonise nimetus		M 1:250	
Töö nr		P21023		Joonise nimetus		M 1:250	
Töö nr		P21023		Joonise nimetus		M 1:250	
Töö nr		P21023		Joonise nimetus		M 1:250	
Töö nr		P21023		Joonise nimetus		M 1:250	
Töö nr		P21023		Joonise nimetus		M 1:250	
Töö nr		P21023		Joonise nimetus		M 1:250	
Töö nr		P21023		Joonise nimetus		M 1:250	
Töö nr		P21023		Joonise nimetus		M 1:250	
Töö nr		P21023		Joonise nimetus		M 1:250	
Töö nr		P21023		Joonise nimetus		M 1:250	
Töö nr		P21023		Joonise nimetus		M 1:250	
Töö nr		P21023		Joonise nimetus		M 1:250	
Töö nr		P21023		Joonise nimetus		M 1:250	
Töö nr		P21023		Joonise nimetus		M 1:250	
Töö nr		P21023		Joonise nimetus		M 1:250	
Töö nr		P21023		Joonise nimetus		M 1:250	
Töö nr		P21023		Joonise nimetus		M 1:250	
Töö nr		P21023		Joonise nimetus		M 1:250	
Töö nr		P21023		Joonise nimetus		M 1:250	
Töö nr		P21023		Joonise nimetus		M 1:250	
Töö nr		P21023		Joonise nimetus		M 1:250	
Töö nr		P21023		Joonise nimetus		M 1:250	
Töö nr		P21023		Joonise nimetus		M 1:250	
Töö nr		P21023		Joonise nimetus		M 1:250	
Töö nr		P21023		Joonise nimetus		M 1:250	
Töö nr		P21023		Joonise nimetus		M 1:250	
Töö nr		P21023		Joonise nimetus		M 1:250	
Töö nr		P21023		Joonise nimetus		M 1:250	
Töö nr		P21023		Joonise nimetus		M 1:250	
Töö nr		P21023		Joonise nimetus		M 1:250	
Töö nr		P21023		Joonise nimetus		M 1:250	
Töö nr		P21023		Joonise nimetus		M 1:250	
Töö nr		P21023		Joonise nimetus		M 1:250	
Töö nr		P21023		Joonise nimetus		M 1:250	
Töö nr		P21023		Joonise nimetus		M 1:250	
Töö nr		P21023		Joonise nimetus		M 1:250	
Töö nr		P21023		Joonise nimetus		M 1:250	
Töö nr		P21023		Joonise nimetus		M 1:250	
Töö nr		P21023		Joonise nimetus		M 1:250	
Töö nr		P21023		Joonise nimetus		M 1:250	
Töö nr		P21023		Joonise nimetus		M 1:250	
Töö nr		P21023		Joonise nimetus		M 1:250	
Töö nr		P21023		Joonise nimetus		M 1:250	
Töö nr		P21023		Joonise nimetus		M 1:250	
Töö nr		P21023		Joonise nimetus		M 1:250	
Töö nr		P21023		Joonise nimetus		M 1:250	
Töö nr		P21023		Joonise nimetus		M 1:250	
Töö nr		P21023		Joonise nimetus		M 1:250	
Töö nr		P21023		Joonise nimetus		M 1:250	
Töö nr		P21023		Joonise nimetus		M 1:250	
Töö nr		P21023		Joonise nimetus		M 1:250	
Töö nr		P21023		Joonise nimetus		M 1:250	
Töö nr		P21023		Joonise nimetus		M 1:250	
Töö nr		P21023		Joonise nimetus		M 1:250	
Töö nr		P21023		Joonise nimetus		M 1:250	
Töö nr		P21023		Joonise nimetus		M 1:250	
Töö nr		P21023		Joonise nimetus		M 1:250	
Töö nr		P21023		Joonise nimetus		M 1:250	
Töö nr		P21023		Joonise nimetus		M 1:250	
Töö nr		P21023		Joonise nimetus		M 1:250	
Töö nr		P21023		Joonise nimetus		M 1:250	
Töö nr		P21023		Joonise nimetus		M 1:250	
Töö nr		P21023		Joonise nimetus		M 1:250	
Töö nr		P21023		Joonise nimetus		M 1:250	
Töö nr		P21023		Joonise nimetus		M 1:250	
Töö nr		P21023		Joonise nimetus		M 1:250	
Töö nr		P21023		Joonise nimetus		M 1:250	
Töö nr		P21023		Joonise nimetus		M 1:250	
Töö nr		P21023		Joonise nimetus		M 1:250	
Töö nr		P21023		Joonise nimetus		M 1:250	
Töö nr		P21023		Joonise nimetus		M 1:250	
Töö nr		P21023		Joonise nimetus		M 1:250	
Töö nr		P21023		Joonise nimetus		M 1:250	
Töö nr		P21023		Joonise nimetus		M 1:250	
Töö nr		P21023		Joonise nimetus		M 1:250	
Töö nr		P21023		Joonise nimetus		M 1:250	
Töö nr		P21023		Joonise nimetus		M 1:250	
Töö nr		P21023		Joonise nimetus		M 1:250	
Töö nr		P21023		Joonise nimetus		M 1:250	
Töö nr		P21023		Joonise nimetus		M 1:250	
Töö nr		P21023		Joonise nimetus		M 1:250	
Töö nr		P21023		Joonise nimetus		M 1:250	
Töö nr		P21023		Joonise nimetus		M 1:250	
Töö nr		P21023		Joonise nimetus		M 1:250	
Töö nr		P21023		Joonise nimetus		M 1:250	
Töö nr		P21023		Joonise nimetus		M 1:250	
Töö nr		P21023		Joonise nimetus		M 1:250	
Töö nr		P21023		Joonise nimetus		M 1:250	
Töö nr		P21023		Joonise nimetus		M 1:250	
Töö nr		P21023		Joonise nimetus		M 1:250	